



Ihr Ansprechpartner für diese Reise

**Patrick Fritzsche**

Telefon: (0) 3 52 04 - 92 220  
p.fritzsche@eberhardt-travel.de

Liebe Eberhardt-Reisefreunde,

wir freuen uns über Ihr Interesse an dieser Reise. Mit diesem Schreiben informieren wir Sie über den geplanten Reiseverlauf, die Inklusiv-Leistungen, über mögliche zubuchbare Leistungen und die Reisettermine.

**Wir helfen Ihnen gern bei der Erstellung eines individuellen Programms vor / nach der Gruppenreise z.B. mit Hotels, Mietwagen und Reiseleitung vor Ort. Bei vielen Reisen haben Sie auch die Möglichkeit, die komplette Gruppenreise mit selbst organisierter An- und Abreise zu buchen oder einzelne Reise-Bausteine mit Ihren individuellen Reise-Wünschen zu kombinieren.**

Sollte diese Reise nicht erstmalig in unserem Programm angeboten werden, dann empfehlen wir Ihnen die Reiseberichte und Fotogalerien schon durchgeführter Reisettermine, die Sie auf der eben verwendeten Internetseite unter „Berichte und Tipps“ oder unter [www.eberhardt-travel.de](http://www.eberhardt-travel.de) finden.

Die authentischen Beschreibungen und Fotos können Ihnen einen lebendigen Vorgeschmack von den Sehenswürdigkeiten, Erlebnissen und Begegnungen vermitteln. Alle Sie bewegenden Fragen zu dieser Reise können Sie im Reisebüro Ihres Vertrauens oder bei den Eberhardt-Reisemachern direkt stellen und sich beantworten lassen. Die Sie beratenden Reiseexperten nehmen auch gern Ihre Buchung entgegen.

Nach Abschluss eines gültigen Reisevertrages können Sie ab drei Monate vor Reisebeginn kostenfrei Ihren hochwertigen Reiseführer unter <https://www.eberhardt-travel.de/reisefuehrer> bestellen und werden bei Bedarf bis zum Reisebeginn mit weiteren Informationen und Hinweisen versorgt. Bei einigen Reisen laden wir Sie auch zu einem 4 bis 8 Wochen vor der Reise stattfindenden Informationsabend in Dresden ein, auf dem sich Ihre Reise(beg)leitung vorstellt und weitere Tipps zur unmittelbaren Reisevorbereitung gegeben werden.

Für die weitere Reiseplanung wünschen wir Ihnen viel Spaß.

Mit freundlichen Grüßen

Ihre Eberhardt-Reisemacher

# Italien – Wandern an der Amalfiküste und auf Capri

8 Tage Wanderreise Amalfi – Neapel – Positano – Insel Capri – Vesuv – Pompeji – Ravello – Scala (48/56 Wanderkilometer)

## Richtig reisen. Aha!-Erlebnisse an der Amalfi-Küste und auf der Insel Capri.

- ✓ Auf Ihrer Wanderreise entdecken Sie die **antike Stadt Pompeji** und unternehmen eine exklusive Wanderung am **Krater des Vesuv mit einem Vulkanologen!**
- ✓ Von der **Villa Cimbrone** im Festspielort Ravello genießen Sie einen traumhaften Blick auf die Amalfi-Küste - ein wahres Postkartenmotiv!
- ✓ **Sie wandern auf dem Sentiero degli Dei** - dem Götterweg hoch über der Amalfi-Küste!
- ✓ **Besuchen Sie bei einem fakultativen Ausflug die Insel Capri**. Sie fahren von Amalfi aus mit der Fähre auf diese wunderschöne Mittelmeer-Insel und wandern auf diesem traumhaften Eiland!



## Leistungen für die Variante "Wanderreise mit Flug Wandern Amalfi & Capri"

### Leistungen inklusive

- ✓ Direktflüge mit easyJet ab/an Berlin oder Basel nach/von Neapel oder Flüge ab/an Dresden, Leipzig/Halle, Berlin-Tegel, Stuttgart, München, Frankfurt/Main, Hamburg, Hannover, Düsseldorf, Köln/Bonn, Wien oder Zürich nach/von Neapel (weitere Flughäfen auf Anfrage buchbar)
- ✓ Transfers Flughafen - Hotel - Flughafen
- ✓ 7 Übernachtungen im 4-Sterne-Hotel Villa Romana in Minori
- ✓ alle Ausflüge im örtlichen, klimatisierten Reisebus
- ✓ 7 x Frühstück vom Buffet
- ✓ 7 Abendessen als 3-Gang-Menü
- ✓ Eberhardt-Wanderreisebegleitung ab/an Deutschland

### Ihre Eberhardt-Vorteile inklusive

- ✓ **5 geführte Wanderungen an der Amalfiküste mit Deutsch sprechender Wanderleitung:**
- ✓ im Valle dei Mulini (Mühlental) von Amalfi nach Pontone und Atrani zurück nach Amalfi
- ✓ rund um Ravello und zum Agriturismo Villa Maria
- ✓ auf dem Sentiero degli Dei - dem Weg der Götter
- ✓ am Krater des Vesuv
- ✓ von Scala über Pogerola nach Amalfi
- ✓ alle Wanderungen mit örtlicher, Deutsch sprechender Wanderreiseleitung

- ✓ Eintritt und Führungen im Papiermuseum Museo della Carta in Amalfi
- ✓ Eintritt in den Dom von Amalfi
- ✓ Eintritt in den Nationalpark Vesuv
- ✓ Eintritt in die Villa Cimbrone und individuelle Besichtigung
- ✓ Eintritt in die Ausgrabungen in Pompeji inklusive Führung
- ✓ Schifffahrt von Positano nach Amalfi
- ✓ Antipasti-Mittagessen in Pontone (2. Tag) und am Götterweg (4. Tag)
- ✓ 1 typ. italienisches Mittagessen in einem urigen Agriturismo bei Ravello inkl. Wasser und Wein (3. Tag)
- ✓ Pasta-Mittagessen inklusive Weinverkostung in einer Cantina am Vesuv (5. Tag)
- ✓ Pizza-Mittagessen in einer Pizzeria in Pogerola (7. Tag)

### Zubuchbare Leistungen

- ✓ Tagesausflug auf die Insel Capri inkl. Schiffs-Überfahrten und Fahrt mit der Standseilbahn sowie Eintritt in die Villa Jovis und die Augustusgärten und Picknick (6. Tag) - 85,00 EUR p. P. • (TA IT-WAAMA-CAPRI) • mind.12Teilnehmer
- ✓ **individuelle Verlängerung (3 Nächte) auf Capri im 4-Sterne-Hotel della Piccola Marina ab 540 € pro Person im Doppelzimmer inklusive allen Transfers**

### Informationen

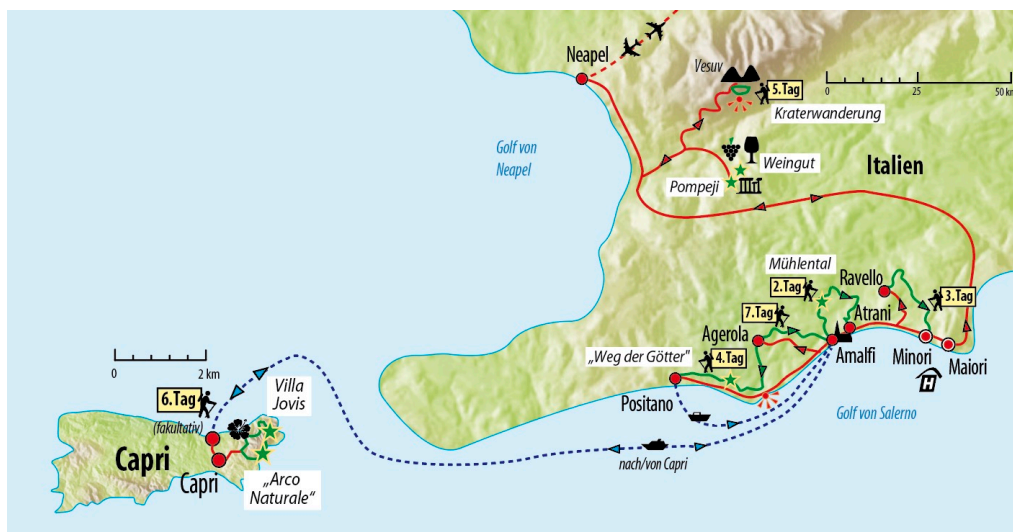
- ✓ Mindestteilnehmerzahl: 12 bei Absagefrist bis spätestens 4 Wochen vor Reisebeginn
- ✓ Maximalteilnehmerzahl: 20

### Diese Reise ist in folgenden Varianten buchbar:

- **Wanderreise mit Flug**, Wandern Amalfi & Capri, ab 1.478 €
- **Wanderreise ohne Flug**, Wandern Amalfi & Capri, ab 1.248 €

# Ihr Reiseablauf

„Dies sind die Orte, die wir immer vergeblich gesucht haben - die vollkommenen Orte unserer Kindheit“, schrieb der sizilianische Lyriker und Nobelpreisträger Salvatore Quasimodo über die Orte der Amalfiküste. Die gelb-leuchtenden Zitronen hängen unter den saftig grünen Blättern, wohlthuende Düfte breiten sich während Ihren Wanderungen auf den teils schmalen Treppenhwegen aus. Stets blicken Sie auf das Meer, welches Ihnen zu Füßen liegt. Wer die verborgenen Reize, die ganze Schönheit dieses Gebiets erfassen will, der muss zu Fuß gehen wie die Reisenden vergangener Jahrhunderte: auf Maultierpfaden und Treppenhwegen abseits der überfüllten Küstenstraße, in den stillen Seitentälern und an den theatralischen Felswänden, unter Orangenbäumen und an terrassenförmigen Weinbergen. Vielfältige Vegetation, die sorgfältig gepflegten und doch immer wieder wild wuchernden Gärten, die schöne traditionelle Architektur der einfachen weißen Häuser mit ihren Terrassen und gekuppelten Dächern, Steinmauern und verwinkelte Treppengänge – das alles begeistert Sie als Wanderer mit dem Bild einer fruchtbaren mediterranen Welt.



## 1. Tag: Flug nach Neapel – Transfer nach Minori

Sie fliegen von Ihrem ausgewählten Flughafen nach Neapel. Ein örtlicher Reisebus bringt Sie in den Badeort Minori am Golf von Salerno. Hier beziehen Sie Ihr Zimmer im familiengeführten 4-Sterne-Hotel Villa Romana. Das Abendessen nehmen Sie gemeinsam mit der Reisegruppe ein. Sie können sich bei einem Gläschen Wein auf die bevorstehende Wanderwoche einstellen.

(Abendessen als 3-Gang-Menü)

## 2. Tag: Amalfi – Wanderung durch das Mühlental – Amalfi mittel • ca. 10 Wanderkilometer • 4 Stunden Gehzeit • 500 Meter Anstieg • 500 Meter Abstieg

Mit dem Reisebus fahren Sie nach Amalfi. Hier besuchen Sie das Papiermuseum, um Handwerksgeräte der verschiedenen Jahrhunderte zu bestaunen. Mit diesen stellte man das erste in Europa existierende, handgemachte Büttenspapier her. Anschließend beginnt die erste Wanderung Ihrer Reise ins Valle dei Mulini. Das Mühlental im Hinterland von Amalfi war eines der beliebtesten Ausflugsziele der Reisenden im 19. Jahrhundert. Das Rauschen der Bäche, die kleinen Wasserfälle, die dichte Vegetation, die geheimnisvolle Atmosphäre - diese Einzigartigkeit verhalf dem Mühlental zum Image eines ganz besonderen Ortes. Obwohl es nur einen Steinwurf vom Touristen-Gewimmel in Amalfi entfernt ist, haben Sie

den hübschen Wanderweg meist für sich allein! Vorbei an zahlreichen Ruinen alter Papiermühlen wandern Sie durch den Talgrund ansteigend zum kleinen Örtchen Pontone. In Pontone legen Sie eine kleine Mittagspause auf der hübschen Piazza ein und genießen leckere Antipasti. Der Abstieg führt Sie in das malerische Atrani und von dort aus an der Küste entlang wieder zurück nach Amalfi. Anschließend bleibt Ihnen in Amalfi ein wenig freie Zeit, bevor Sie mit dem Reisebus zurück nach Minori fahren.

(Frühstück vom Buffet / Mittagessen)

### 3. Tag: Wanderung rund um Ravello und Besuch im Agriturismo

**mittel • ca. 8 Wanderkilometer • 3 Stunden Gehzeit • 500 Meter Anstieg • 500 Meter Abstieg**

Ihre heutige Wanderung beginnt in der Richard-Wagner-Festspielstadt Ravello, die schon wegen der großartigen Lage zu den interessantesten Orten der Amalfiküste zählt. Aber auch die Parkanlagen machen den Ort zu etwas Besonderem. Nach einem Spaziergang entlang der Panoramastraße und vorbei am Oskar-Niemeyer-Konzertsaal besichtigen Sie die Villa Cimbrone mit ihrem herrlichen Park sowie der traumhaft gelegenen Aussichtsterrasse. Anschließend besuchen Sie den Dom an der hübschen Piazzetta und wandern schließlich rund um Ravello auf ruhigen Wanderpfaden durch malerische Terrassenfelder mit faszinierenden Aus- und Rundblicken auf die Küste. Sie erreichen schließlich einen urigen Agriturismo, wo Sie herzlich von einer italienischen Familie empfangen werden. Hier bekommen Sie bei einem leckeren Mittagessen einen authentischen Einblick in das Familien- und Arbeitsleben der italienischen Landbevölkerung. Ein gut markierter Wanderweg führt Sie anschließend zurück nach Minori.

(Frühstück vom Buffet / Mittagessen / Abendessen als 3-Gang-Menü)

### 4. Tag: Wanderung auf dem Weg der Götter nach Positano – Schiffsfahrt

**mittel • ca. 13 Wanderkilometer • 4 Stunden Gehzeit • 300 Meter Anstieg • 800 Meter Abstieg**

Ihre heutige Wanderung ist einzigartig! Denn der Sentiero degli Dei - der Weg der Götter - gehört mit Recht zu den berühmtesten Wanderstrecken Italiens. Vorbei an terrassenartig angelegten Weinbergen und entlang schattenspendender Kastanien- und

Steineichenwälder wandern Sie durch eine wilde, einsame Felslandschaft hoch über dem Meer. Hier fängt der Wanderweg an, seine einmalige Schönheit zu entfalten. Die Ausblicke über die Küste sind großartig. In der Tiefe erstreckt sich die zerklüftete Costiera Amalfitana, nach Westen blicken Sie über die sorrentinische Halbinsel. Unmittelbar an diesem traumhaften Wanderweg kurz vor der Ortschaft Nocelle kehren Sie zur Stärkung ein und genießen leckere italienische Antipasti. Dabei können Sie sich stets am Ausblick über das Meer erfreuen! Auf einem längeren Treppenweg steigen Sie nach Positano ab und besuchen diesen anmutigen Ort, fast wie ein Schwalbennest hängt er an der Steilküste der Amalfitana. Nach ein wenig Freizeit in Positano nehmen Sie den Seeweg, um nach Amalfi zurück zu fahren. Eine erlebnisreiche Panoramafahrt entlang dieser einmalig schönen Küste liegt vor Ihnen!

(Frühstück vom Buffet / Imbiss / Abendessen als 3-Gang-Menü)

### 5. Tag: Lavalandschaft des Vesuvus – Weinprobe – Pompeji **mittel • ca. 3 Wanderkilometer • 2,5 Stunden Gehzeit • 200 Meter Anstieg • 200 Meter Abstieg**

Heute begeben Sie sich auf eine Reise in die Antike. Mit dem Reisebus erreichen Sie die bizarre Lavalandschaft des Vesuvus auf 1.000 Metern Höhe. Im Naturpark wandern Sie in einer halben Stunde zum Gran Cono. Aus dem Hauptkrater steigen an einigen Stellen Rauchsäulen auf, während Ihr Blick weit über den Golf von Neapel schweift. Mit einem Geologen unternehmen Sie eine interessante Wanderung entlang des Kraters und erfahren dabei viel Wissenswertes über die vulkanische Tätigkeit des Vesuvus in der Vergangenheit und über die Spekulationen der Zukunft. Nach Ihrem Vesuv-Erlebnis fahren Sie mit dem Reisebus hinein in die Weinberge, die sich an den schlummernden Vulkan schmiegen. Inmitten der Rebhänge werden Sie in der Cantina del Vesuvio vom Winzer Maurizio herzlich empfangen. Sie genießen eine Weinprobe mit ausgezeichneten Weinen und bestem italienischem Essen! Am späten Nachmittag besuchen Sie Pompeji am Fuße des Vesuvus. Diese antike Stadt wurde im August 79 n. Chr. von einem Asche- und Bimssteinregen des Vesuvus verschüttet. Durch die liebevolle Arbeit der Archäologen bieten sich uns heute einmalige Einblicke in das alltägliche römische Leben

jener Zeit mit Straßen, Thermen, Wohnhäusern und Geschäften. Am Abend sind Sie zurück im Hotel.  
(Frühstück vom Buffet / Mittagessen / Abendessen als 3-Gang-Menü)

#### 6. Tag: Freizeit oder fakultative Wanderung durch das wilde Capri

**leicht • ca. 8 Wanderkilometer • 4 Stunden Gehzeit • 300 Meter Anstieg • 300 Meter Abstieg**

Nehmen Sie sich einen Tag frei oder kommen Sie mit auf die mondäne Insel Capri (Zusatzkosten: 85 € pro Person, bitte mit der Buchung reservieren). Nach dem Frühstück machen Sie sich auf den Weg zum Bootsanleger. Mit dem Schiff erreichen Sie die viel besungene Insel Capri. Die weltbekannte Funicolare (Standseilbahn) bringt Sie vom Hafen Marina Grande hinauf zur berühmten Piazzetta. Während auf der Piazza und in den Gassen das Leben tobt, entdecken Sie heute die ruhige Seite der Insel. Zunächst erreichen Sie die Gärten des Augustus und blicken von hier hinab auf die berühmten Faraglioni-Felsen und die Via Krupp. Ihre Wanderung führt Sie weiter zur Grotta di Matermania und auf einem eindrucksvollen Wanderpfad zum Arco Naturale, dem bizarren Naturbogen. Unterwegs suchen Sie sich ein schönes Plätzchen für eine gemeinsame Rast. Nun entscheiden Sie selbst, ob Sie den verbleibenden Nachmittag bei einem Bummeln im mondänen Capri verbringen oder mit Ihrer Wanderleitung vorbei an duftenden Gärten und blühender Natur bis zur Ruine der Villa Jovis wandern. Hierher zog sich der römische Kaiser Tiberius am Ende seiner Herrschaft zurück. Am späten Nachmittag nehmen Sie dann wieder das Schiff zurück zum Festland und erreichen das Hotel. Gemeinsam essen Sie im Restaurant zu Abend.

(Frühstück vom Buffet / Picknick / Abendessen als 3-Gang-Menü)

#### 7. Tag: Wanderung im Valle delle Ferriere von Scala nach Amalfi

**mittel • ca. 14 Wanderkilometer • 4,5 Stunden Gehzeit • 200 Meter Anstieg • 500 Meter Abstieg**

Mit dem Reisebus fahren Sie nach Scala. Ihre Wandertour führt Sie durch kleine Weiler mit herrlichem Blick auf das Städtchen Ravello, schließlich durch das Hochtal Valle delle Ferriere - das Eisenhüttental. Auf halber Höhe präsentiert sich nun die Amalfiküste von einer ganz anderen Seite: schroffe

Felswände erheben sich im Gebirge, Bergbäche stürzen ins Tal und Sie durchqueren Esskastanienwälder! Sie wandern entlang eines alter Maultierweges zum Dorf Pogerola. Hier kehren Sie in einer Pizzeria ein und genießen beste italienische Pizza. Bei schönem Wetter sitzen Sie auf der hübschen Terrasse mit dem Blick auf die Orte Scala und Ravello. In dieser uralten Umgebung macht das Essen so richtig Spaß. Nach der Mittagspause steigen Sie auf Treppenwegen hinab nach Amalfi - in den berühmtesten Ort der Amalfitana. Hier schauen Sie auf herrliche pastellfarbene Häuschen und exquisite Geschäfte. Mit Ihrer Wander-Reiseleitung begeben Sie sich auf einen Spaziergang in den engen Gassen. Wahrzeichen des Ortes ist der farbenfrohe Dom. Über eine majestätische Treppe gelangen Sie auf den zentralen Domplatz mit dem Barockbrunnen des Heiligen Andreas. Am Hafen von Amalfi eröffnen sich Ihnen herrliche Blicke auf das Meer und die am Hang liegende Stadt. Sie haben Zeit zu einem Bummel. Lassen Sie sich vom Charme dieser tollen italienischen Stadt begeistern! Mit einem örtlichen Reisebus erreichen Sie am Abend das Hotel.

(Frühstück vom Buffet / Mittagessen / Abendessen als 3-Gang-Menü)

#### 8. Tag: Arrivederci Italia – Rückflug von Neapel

Je nach Flugzeit haben Sie den Tag zur freien Verfügung. Der örtliche Reisebus bringt Sie zum Flughafen von Neapel und Sie fliegen zurück. Eine schöne Wanderwoche an DER Traumküste Italiens geht zu Ende. Mit einmaligen Impressionen und wunderschönen Erlebnissen erreichen Sie Ihren Heimatort. Wie wäre es mit einem individuellen Anschluss-Aufenthalt auf der Insel Capri? Sie haben die Möglichkeit dazu, die einmalige Atmosphäre der Insel am Abend zu genießen!

(Frühstück vom Buffet)



# Informationen zu Ihrer Wanderreise

Die Wanderungen finden in Gruppen von maximal 20 Gleichgesinnten statt. Sie buchen das komplette Programm bei uns. Ein Eberhardt-Reisebegleiter steht Ihnen rund um die Uhr zur Seite. Ausgebildete, ortskundige Wanderführer gehen mit Ihnen vor Ort auf Tour.

## Einstufung

Die Gehzeit, die im Reiseablauf angegeben ist, gibt die reine Wanderzeit ohne Pausen an. Wir gehen von einer Strecke von vier Kilometern aus, die in einer Stunde in ebenem Gelände zurückgelegt wird. Wenn Sie es einmal etwas gemütlicher angehen möchten, ist das auch kein Problem! Unsere Wanderreisen sind so gestaltet, dass Sie immer die Möglichkeit haben, die eine oder andere Tagestour mit Ihrer Reisebegleitung individuell zu verkürzen oder einen Tag auszusetzen und im Hotel zu entspannen.

## Geschwindigkeit

Als Faustregel für die Gehgeschwindigkeit gilt: Wenn Sie Verschnaufpausen benötigen, ist Ihr Tempo zu schnell. Hören Sie auf Ihren Atem. Passen Sie das Tempo Ihrem individuellen Leistungsvermögen an und gehen Sie Ihr eigenes Tempo! Ihre Reisebegleiter und -leiter nehmen Rücksicht darauf. Wandern soll Spaß machen und nicht zum Extremsport ausarten.

## Wanderschuhe

Für unsere Wanderreisen benötigen Sie gute Wanderschuhe. Beim Kauf sollten Sie darauf achten, dass diese so groß sind, dass die Zehen nicht vorn anstoßen. Die Schuhe sollten gute Profilsohlen besitzen, die Trittsicherheit gewährleisten.

## Wanderstöcke

Sie setzen sich bei Wanderern immer mehr durch und erfordern den aktiven Einsatz der Arme. Dadurch erleichtern sich Auf- und Abstieg. Ein wichtiger Aspekt ist die Entlastung der Gelenke, da das Gewicht verlagert wird. Die Stöcke sollten für den Abstieg länger eingestellt werden als für den Aufstieg.

## Rucksack

Ein leichter Rucksack, in den alle notwendigen Utensilien passen, die während der Wanderung benötigt werden, gehört zur Grundausrüstung. Dabei sollten Sie auf gute Trage-Eigenschaften wie breite, gepolsterte Träger, Rückenbelüftung und Brust- bzw. Beckengurt zur Fixierung achten.

## Kartenmaterial

Wir wählen gutes Kartenmaterial für Sie aus. Der Maßstab der Wanderkarten sollte 1:50.000, besser 1:25.000, betragen. Dies erhalten Sie mit Ihren Reiseunterlagen.

# Ihre Anreisemöglichkeiten zum Bus-Zustieg bzw. Flughafen



**Direkter Zustieg  
entlang der Fahrt-Route  
(bei Busreisen)**



**Haustür-Transfer-Service  
zum Bus-Zustieg bzw.  
Abflughafen**



**Rail & Fly  
(Zug zum Flug)  
zum Abflughafen**



**Eigene Anreise  
ins Zielgebiet oder  
zum Abflughafen**

## Haustür-Transfer-Service zubuchbar

Sie entscheiden, ob Sie selbst organisiert zu einem Zustieg entlang unserer Busreiserouten bzw. zum Abflughafen kommen, oder für 40 - 150 € pro Person unseren Klassik-Haustür-Transfer-Service nutzen, bei welchem wir für Sie die komplette Organisation und Durchführung Ihrer An- und Abreise übernehmen. Unsere freundlichen und hilfsbereiten Chauffeure werden dafür sorgen, dass Sie pünktlich von zu Hause abgeholt und mit weiteren Reisegästen zum nächstgelegenen ausgeschriebenen Abflughafen oder Bus-Zustieg gebracht werden – und am Ende der Reise selbstverständlich auch wieder zurück. Die genaue Abholzeit teilen wir Ihnen auf Ihren Reiseunterlagen mit.

**Unseren Haustür-Transfer-Service können Sie im gesamten PLZ-Gebiet 0, 10 – 16, 39, 98 und 99 in Anspruch nehmen. Für die Routen A und B ist dies zusätzlich in den PLZ-Gebieten 75, 76, 68, 69 möglich. Transfers aus/in andere Postleitzahlen-Gebiete sind auf Anfrage möglich.**

Den Preis für den Haustür-Transfer-Service in Ihrem Postleitzahl-Gebiet sowie die dazugehörigen Abfahrtzeiten finden Sie unter:

[www.eberhardt-travel.de/reise/IT-WAAMA](http://www.eberhardt-travel.de/reise/IT-WAAMA)

Bei Flugreisen gilt der Haustür-Transfer bis zum nächstgelegenen ausgeschriebenen Abflughafen.

## Express-Haustür-Transfer-Service

Für einen einmaligen Zuschlag von 180 € (gilt pro Fahrzeug, bis zu 7 Personen und 1 Abholadresse) bringen wir Sie, ohne dass weitere Reisegäste zusteigen, direkt und auf dem kürzesten Weg zum Flughafen bzw. wieder nach Hause. Bitte beachten Sie: Der Express-Haustür-Transfer-Service setzt die Buchung des Klassik-Haustür-Transfer-Service voraus.

## Rail & Fly (Zug zum Flug)

Wir bieten Ihnen die Möglichkeit, die Deutsche Bahn für Ihre Anreise zum Hauptflughafen (Frankfurt/Main, München, Berlin) zu nutzen. Der Zuschlag für Rail & Fly beträgt ab/an allen deutschen Bahnhöfen 100 € pro Person. Bei Hauptflughäfen außerhalb Deutschlands (Paris, Zürich, Madrid ...) reisen Sie per Bahn zum deutschen Zubringerflughafen (Berlin, Düsseldorf, Hamburg ...). Die Pickup-Nummer für Ihr Zugticket erhalten Sie bereits mit Ihren Reiseunterlagen. Damit können Sie bequem 72 Stunden vor Ihrem Flug die Tickets an jedem Automaten oder Schalter der Deutschen Bahn abholen.

## Komfort-Anreise

Um Ihnen eine entspannte Anreise zu ermöglichen, bieten wir Ihnen an, bereits am Vorabend im Hotel in der Nähe Ihres Bus-Zustiegs bzw. Abflughafens zu übernachten. Ein Transfer bringt Sie am morgen zum Reisebus / Flughafen. Diesen Service bieten wir Ihnen ab 80 € pro Person an.



# Ihre Reiseternine und Preise pro Person

Reisetermin	Reise(beg)leitung	Preis pro Person
-------------	-------------------	------------------

## Reisetermin zur Weinlese an der Amalfiküste!

13.09. – 20.09.2020  max 20 Daniel Quitz ab 1.498 €

### Verfügbare Zimmerkategorien zu diesem Termin

Doppelzimmer zur Alleinbenutzung, Bad oder Dusche WC ( Halbpension )	DI1H	1.798 €
Doppelzimmer, Bad oder Dusche/WC ( Halbpension )	DIXH	1.498 €

### Buchbare Flughäfen zu diesem Termin

Hamburg(+236 €), Düsseldorf(+236 €), Dresden(+236 €), ab/an Frankfurt inkl. Rail&Fly(+336 €), Frankfurt(+236 €), Leipzig(+236 €), Berlin(+6 €), Stuttgart(+236 €), Hannover(+236 €), Wien(+230 €), Köln / Bonn(+236 €), Basel(ohne Aufpreis), München(+236 €), Zürich(+230 €)

## Verlängern Sie den Sommer zur besten Wanderreisezeit!

10.10. – 17.10.2020  max 20 N. n. ab 1.498 €

### Verfügbare Zimmerkategorien zu diesem Termin

Doppelzimmer zur Alleinbenutzung, Bad oder Dusche WC ( Halbpension )	DI1H	1.798 €
Doppelzimmer, Bad oder Dusche/WC ( Halbpension )	DIXH	1.498 €

### Buchbare Flughäfen zu diesem Termin

Hamburg(+306 €), Düsseldorf(+306 €), Dresden(+306 €), ab/an Frankfurt inkl. Rail&Fly(+406 €), Frankfurt(+306 €), Leipzig(+306 €), Berlin(+206 €), Stuttgart(+306 €), Hannover(+306 €), Wien(+300 €), Köln / Bonn(+306 €), Basel(ohne Aufpreis), München(+306 €), Zürich(+300 €)

### Reisetermin über Ostern!

03.04. – 10.04.2021

 max 20

Irmela Körner

ab 1.478 €

#### Verfügbare Zimmerkategorien zu diesem Termin

Doppelzimmer zur Alleinbenutzung, Bad oder Dusche WC ( Halbpension )	DI1H	1.778 €
Doppelzimmer, Bad oder Dusche/WC ( Halbpension )	DIXH	1.478 €

#### Buchbare Flughäfen zu diesem Termin

**Stuttgart**(+220 €), **Düsseldorf**(+220 €), **Dresden**(+220 €), **ab/an Frankfurt inkl. Rail&Fly**(+320 €), **Hamburg**(+220 €), **Frankfurt**(+220 €), **Leipzig**(+220 €), **Berlin**(ohne Aufpreis), **Hannover**(+220 €), **Wien**(+220 €), **Köln / Bonn**(+220 €), **Basel**(+220 €), **München**(+220 €), **Zürich**(+220 €)

### Reisetermin über Pfingsten!

22.05. – 29.05.2021

 max 20

Patrick Fritzsche

ab 1.548 €

#### Verfügbare Zimmerkategorien zu diesem Termin

Doppelzimmer zur Alleinbenutzung, Bad oder Dusche WC ( Halbpension )	DI1H	1.848 €
Doppelzimmer, Bad oder Dusche/WC ( Halbpension )	DIXH	1.548 €

#### Buchbare Flughäfen zu diesem Termin

**Stuttgart**(+230 €), **Düsseldorf**(+230 €), **Dresden**(+230 €), **ab/an Frankfurt inkl. Rail&Fly**(+330 €), **Hamburg**(+230 €), **Frankfurt**(+230 €), **Leipzig**(+230 €), **Berlin**(ohne Aufpreis), **Hannover**(+230 €), **Wien**(+230 €), **Köln / Bonn**(+230 €), **Basel**(+230 €), **München**(+230 €), **Zürich**(+230 €)

### Reisetermin zur Weinlese an der Amalfiküste!

11.09. – 18.09.2021  max 20 N. n. ab 1.568 €

#### Verfügbare Zimmerkategorien zu diesem Termin

Doppelzimmer zur Alleinbenutzung, Bad oder Dusche WC ( Halbpension )	DI1H	1.868 €
Doppelzimmer, Bad oder Dusche/WC ( Halbpension )	DIXH	1.568 €

#### Buchbare Flughäfen zu diesem Termin

**Stuttgart**(+230 €), **Düsseldorf**(+230 €), **Dresden**(+230 €), **ab/an Frankfurt inkl. Rail&Fly**(+330 €), **Hamburg**(+230 €), **Frankfurt**(+230 €), **Leipzig**(+230 €), **Berlin**(ohne Aufpreis), **Hannover**(+230 €), **Wien**(+230 €), **Köln / Bonn**(+230 €), **Basel**(+230 €), **München**(+230 €), **Zürich**(+230 €)

### Verlängern Sie den Sommer zur besten Wanderreisezeit!

09.10. – 16.10.2021  max 20 Dr. Mathias Schirmer ab 1.558 €

#### Verfügbare Zimmerkategorien zu diesem Termin

Doppelzimmer zur Alleinbenutzung, Bad oder Dusche WC ( Halbpension )	DI1H	1.858 €
Doppelzimmer, Bad oder Dusche/WC ( Halbpension )	DIXH	1.558 €

#### Buchbare Flughäfen zu diesem Termin

**Stuttgart**(+280 €), **Düsseldorf**(+280 €), **Dresden**(+280 €), **ab/an Frankfurt inkl. Rail&Fly**(+380 €), **Hamburg**(+280 €), **Frankfurt**(+280 €), **Leipzig**(+280 €), **Berlin**(ohne Aufpreis), **Hannover**(+280 €), **Wien**(+280 €), **Köln / Bonn**(+280 €), **Basel**(+280 €), **München**(+280 €), **Zürich**(+280 €)

Bitte beachten Sie: Angaben zur Verfügbarkeit dieser Reise und mögliche Zuschläge für Ihren gewünschten Flughafen finden Sie tagesaktuell auf [www.eberhardt-travel.de](http://www.eberhardt-travel.de) unter dem angegebenen Reisecode. Wir möchten darauf hinweisen, dass diese Reiseausschreibung aus dem Internet kein Vertragsantrag ist. Änderungen (Leistungs- und Preisänderungen) sind in unserem Reisekatalog und Reiseausschreibungen im Internet vorbehalten, worauf wir Sie zur Vermeidung von Missverständnissen hinweisen dürfen. Auf unsere im Reisekatalog und unter <https://www.eberhardt-travel.de/download/agb.pdf> enthaltenen Reisebedingungen weisen wir Sie ebenfalls hin. Bitte beachten sie unsere Versicherungsempfehlungen sowie Ihre weiteren Obliegenheiten, die in unserem Reisekatalog bzw. Internet und bei Buchung in der Reisebestätigung enthalten sind. Der Abschluss des Reisevertrags kommt auf Ihre Reiseanmeldung im Reisebüro bzw. Internet und unsere Annahme zustande. Sie erhalten eine schriftliche Reisebestätigung.

## So wohnen Sie zum Termin 22.05. - 29.05.2021

Hinweis: Bitte wählen Sie auf der Internetseite Ihren Wunschtermin aus. Die Hotels können sich je nach Reisezeitraum unterscheiden. Abhängig von Reisezeit und Reiseart können unterschiedliche Leistungen des Hotels im Reisepreis inbegriffen sein. Bitte entnehmen Sie die in Ihrer Reise inkludierten Leistungen der Leistungsbeschreibung und Buchungsbestätigung. Die angegebenen Hotelkategorien entsprechen den Landeskategorien und stellen keine Bewertung durch Eberhardt TRAVEL dar.

Reisetag	Ort	Hotel	Landeskategorie
1. – 8.	Minori	Hotel Villa Romana	☆☆☆☆

### Lage des Hotels

Das familiengeführte 4-Sterne-Hotel Villa Romana befindet sich mitten im malerischen Dörfchen Minori an Europas schönster Küste, der Amalfiküste. Zum Kieselstrand sind es ca. 150 Meter.

### Zimmer

Die 55 renovierten Zimmer sind alle mit Bad oder Dusche/WC, Föhn, SAT-TV, Telefon, Minibar und Klimaanlage ausgestattet.

### Ausstattung des Hotels

Das Hotel verfügt über eine Bar, einen Aufenthaltsraum, ein Restaurant und eine Terrasse mit Swimmingpool und Liegestühlen (Mai bis Oktober).

### Verpflegung

Zum Frühstück werden Sie mit einem ausgiebigen Frühstück vom Buffet verwöhnt. Am Abend werden Ihnen lokale und internationale Menüs gereicht.